

ATRIBUTOS DE EGRESO

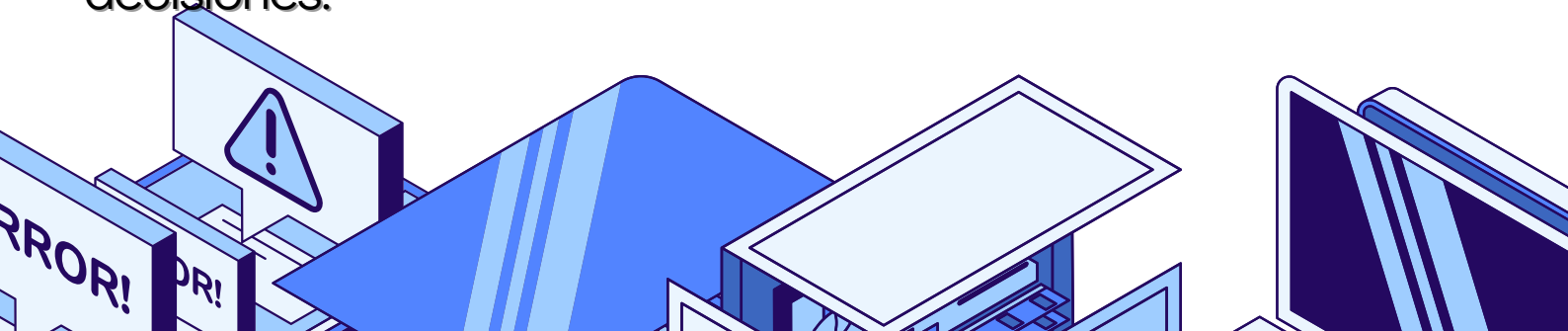
TSU en TIDSM

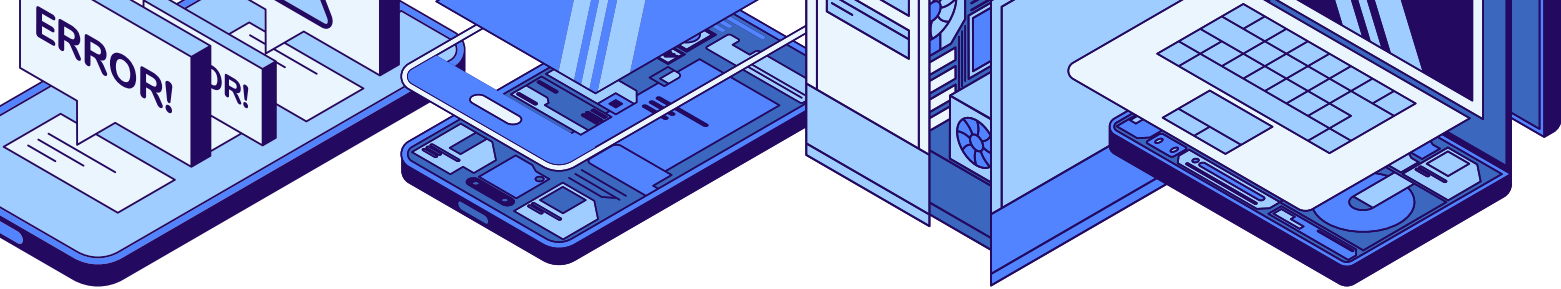
AE1: Aplica conocimientos de matemáticas, ciencias naturales, fundamentos de ingeniería y de una especialidad de ingeniería para procedimientos prácticos y prácticas para sustentar la toma de decisiones en los ámbitos científico y tecnológico.

AE2: Identifica y analiza problemas de ingeniería bien definidos alcanzando conclusiones fundamentadas en el uso de códigos o métodos de análisis específicos para el campo de la actividad para sustentar la toma de decisiones en los ámbitos científico y tecnológico.

AE3: Diseña soluciones tecnológicas multiplataforma para problemas de ingeniería en TI bien definidos y asiste en el diseño de sistemas, componentes o procesos para satisfacer las necesidades específicas para contribuir a la automatización de los procesos en las organizaciones con la consideración debida de la salud pública y las consideraciones de seguridad, cultura, sociedad, y ambientales.

AE4: Conduce estudios de problemas bien definidos; localiza y busca códigos y catálogos relevantes, conduce pruebas estandarizadas y mediciones que sustenten la toma de decisiones.





ATRIBUTOS DE EGRESO

TSU en TIDSM

AE5: Utiliza técnicas, herramientas y recursos modernos de ingeniería y de las tecnologías de la información y la computación apropiadas mediante fundamentos de programación orientada a objetos, base de datos y redes de área local para problemas de ingeniería en TI bien definidos, siendo consciente de las limitaciones de estos instrumentos.

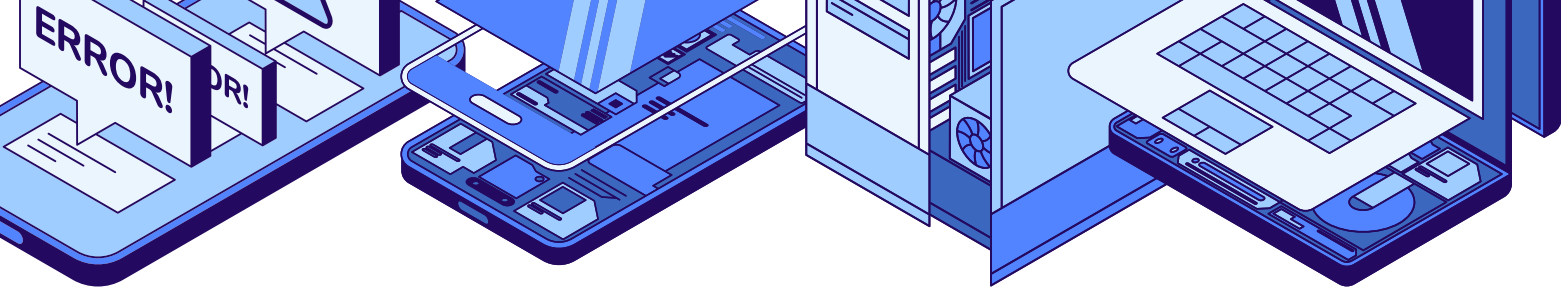
AE6: Demuestra conocimiento de los aspectos sociales, de salud, de seguridad, legales y culturales y las responsabilidades que conllevan la práctica como técnico en ingeniería en TI y las soluciones de problemas de ingeniería en TI bien definidos.

AE7: Comprende y evalúa la sustentabilidad y el impacto del trabajo técnico en ingeniería en la solución de problemas de ingeniería en TI bien definidos, en los contextos social y ambiental.

AE8: Comprende y se compromete con la ética y las responsabilidades profesionales y las normas de la práctica como técnico en TI.

AE9: Se desenvuelve eficazmente de forma presencial y/o virtual como individuo y como miembro en equipos diversos que determinan metas, planean tareas, establecen y cumplen fechas límite.





ATRIBUTOS DE EGRESO

TSU en TIDSM

AE10: Se comunica eficazmente en actividades de ingeniería bien definidas, con la comunidad de ingeniería y con la sociedad en general; siendo capaz de comprender el trabajo de otros, documentación referente a su propio trabajo, así como dar y recibir instrucciones claras en Español (nivel B2) e inglés (nivel A2) de acuerdo al Marco de Referencia Europeo.

AE11: Demuestra conocimiento y comprensión de los principios de gestión de ingeniería y aplica éstos a su propio trabajo, como miembro o líder de un equipo técnico y para gestionar de forma presencial y/o virtual, proyectos en entornos multidisciplinarios.

AE12: Reconoce la necesidad y tiene la capacidad para dedicarse a actualizarse en forma autónoma en el marco de los conocimientos técnicos especializados.

Presentado por:
Morgana

